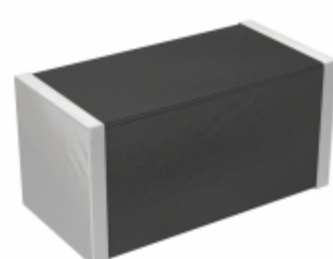


## PRG18BC4R7MM1RB



Obrázky jsou pouze orientační.  
Podrobné informace o produktu naleznete v části Technické údaje produktu.  
Koupit PRG18BC4R7MM1RB s důvěrou od Component-World.HK, 1 rok záruka



**Part Number:** [PRG18BC4R7MM1RB](#)

**Výrobce:** [Murata Electronics](#)

**Popis:** PTC RESET FUSE 20V 155MA 0603

**Datový list:** [PRG18BCyyyMM1RB Datasheet](#)

[POSISTOR® Series Catalog](#)

**RoHS Status:** Bez olova / V souladu RoHS

**Ship From:** Hong Kong

**Shipment Way:** DHL/Fedex/TNT/UPS/EMS

[Request For Quotation](#)

### PARAMETR PRODUKTU

|                                       |   |   |   |
|---------------------------------------|---|---|---|
| <b>Part Number</b>                    | PRG18BC4R7MM1RB   | <b>Výrobce</b>                            | <a href="#">Murata Electronics</a>  |
| <b>Popis</b>                          | PTC RESET FUSE 20V 155MA 0603   | <b>Stav volného vedení / RoHS</b>         | Bez olova / V souladu RoHS  |
| <b>Dostupné množství</b>              | 280029 pcs  | <b>Datový list</b>                        | <a href="#">PRG18BCyyyMM1RB Datasheet</a><br><a href="#">POSISTOR® Series Catalog</a> |
| <b>Kategorie</b>                      | <a href="#">Ochrana obvodu</a>  | <b>Napětí - Max</b>                       | 20V   |
| <b>Typ</b>                            | Ceramic   | <b>Tloušťka (Max)</b>                     | 0.037" (0.95mm)   |
| <b>Velikost / Rozměry</b>             | 0.063" L x 0.032" W (1.60mm x 0.80mm)                                     | <b>Série</b>                              | POSISTOR®, PRG  |
| <b>Odpor - 25 ° C (typ)</b>           | 4.7 Ohms  | <b>hodnocení</b>                          | -   |
| <b>Obal</b>                           | Tape & Reel (TR)  | <b>Paket / krabice</b>                    | 0603 (1608 Metric)  |
| <b>Ostatní jména</b>                  | 490-8507-2<br>PRG18BC4R7MM1RB-ND  | <b>Provozní teplota</b>                   | -20°C ~ 85°C  |
| <b>Typ montáže</b>                    | Surface Mount   | <b>Úroveň citlivosti na vlhkost (MSL)</b> | 1 (Unlimited)   |
| <b>Výrobní standardní doba výroby</b> | 13 Weeks  | <b>Rozestup vývodů</b>                    | -   |
| <b>Stav volného vedení / RoHS</b>     | Lead free / RoHS Compliant  | <b>Výška - Sedící (Max)</b>               | -   |
| <b>Detailní popis</b>                 | Ceramic PTC Resettable Fuse 20V 155mA 1h Surface Mount 0603 (1608 Metric) | <b>Proud - Trip (It)</b>                  | 330mA   |
| <b>Proud - Max</b>                    | 5A  | <b>Proud - přidržení (H) (Max)</b>        | 155mA   |
| <b>schválení</b>                      | UL  |   |   |

Component-World.com je spolehlivý distributor elektronických součástek. Specializujeme se na všechny elektronické komponenty řady Murata Electronics. Máme 280029 kusy Murata Electronics PRG18BC4R7MM1RB na skladě dostupných. Vyžádejte si citát z distributora součástí elektroniky na Component-World.com, náš prodejní tým vás bude kontaktovat do 24 hodin.

RFQ Email: [info@Components-World.com](mailto:info@Components-World.com)

### SOUVISEJÍCÍ PRODUKTY

|  |  |  |                       |
|--|--|--|-----------------------|
|  | <b>Část#:</b> <a href="#">PRG21BB220MB1RK</a><br><b>Popis:</b> PTC RESET FUSE 20V 44MA 0805  | <b>Výrobci:</b> <a href="#">Murata Electronics</a> | <a href="#">Dotaz</a> |
|  | <b>Část#:</b> <a href="#">PRG21AR420MS1RA</a><br><b>Popis:</b> PTC RESET FUSE 20V 54MA 0805  | <b>Výrobci:</b> <a href="#">Murata Electronics</a> | <a href="#">Dotaz</a> |
|  | <b>Část#:</b> <a href="#">PRG18BB221MS1RB</a><br><b>Popis:</b> PTC RESET FUSE 16V 14MA 0603  | <b>Výrobci:</b> <a href="#">Murata Electronics</a> | <a href="#">Dotaz</a> |
|  | <b>Část#:</b> <a href="#">PRG21BB150MB1RK</a><br><b>Popis:</b> PTC RESET FUSE 20V 59MA 0805  | <b>Výrobci:</b> <a href="#">Murata Electronics</a> | <a href="#">Dotaz</a> |
|  | <b>Část#:</b> <a href="#">PRG21BC0R6MM1RA</a><br><b>Popis:</b> PTC RESET FUSE 6V 420MA 0805  | <b>Výrobci:</b> <a href="#">Murata Electronics</a> | <a href="#">Dotaz</a> |
|  | <b>Část#:</b> <a href="#">PRG18BC3R3MM1RB</a><br><b>Popis:</b> PTC RESET FUSE 16V 180MA 0603 | <b>Výrobci:</b> <a href="#">Murata Electronics</a> | <a href="#">Dotaz</a> |
|  | <b>Část#:</b> <a href="#">PRG18BB471MB1RB</a><br><b>Popis:</b> PTC RESET FUSE 24V 10MA 0603  | <b>Výrobci:</b> <a href="#">Murata Electronics</a> | <a href="#">Dotaz</a> |
|  | <b>Část#:</b> <a href="#">PRG21BC0R2MM1RA</a><br><b>Popis:</b> PTC RESET FUSE 6V 750MA 0805  | <b>Výrobci:</b> <a href="#">Murata Electronics</a> | <a href="#">Dotaz</a> |
|  | <b>Část#:</b> <a href="#">PRG21AR220MB1RK</a><br><b>Popis:</b> PTC RESET FUSE 16V 75MA 0805  | <b>Výrobci:</b> <a href="#">Murata Electronics</a> | <a href="#">Dotaz</a> |
|  | <b>Část#:</b> <a href="#">PRG18BB330MB1RB</a><br><b>Popis:</b> PTC RESET FUSE 24V 36MA 0603  | <b>Výrobci:</b> <a href="#">Murata Electronics</a> | <a href="#">Dotaz</a> |
|  | <b>Část#:</b> <a href="#">PRG21AR420MB1RA</a><br><b>Popis:</b> PTC RESET FUSE 20V 54MA 0805  | <b>Výrobci:</b> <a href="#">Murata Electronics</a> | <a href="#">Dotaz</a> |
|  | <b>Část#:</b> <a href="#">PRG18BB470MS1RB</a><br><b>Popis:</b> PTC RESET FUSE 16V 29MA 0603  | <b>Výrobci:</b> <a href="#">Murata Electronics</a> | <a href="#">Dotaz</a> |
|  | <b>Část#:</b> <a href="#">PRG18BB330MS1RB</a><br><b>Popis:</b> PTC RESET FUSE 16V 36MA 0603  | <b>Výrobci:</b> <a href="#">Murata Electronics</a> | <a href="#">Dotaz</a> |
|  | <b>Část#:</b> <a href="#">PRG18BC1R0MM1RB</a><br><b>Popis:</b> PTC RESET FUSE 6V 330MA 0603  | <b>Výrobci:</b> <a href="#">Murata Electronics</a> | <a href="#">Dotaz</a> |
|  | <b>Část#:</b> <a href="#">PRG21AR4R7MS5RA</a><br><b>Popis:</b> PTC RESET FUSE 16V 205MA 0805 | <b>Výrobci:</b> <a href="#">Murata Electronics</a> | <a href="#">Dotaz</a> |
|  | <b>Část#:</b> <a href="#">PRG18BC6R8MM1RB</a><br><b>Popis:</b> PTC RESET FUSE 20V 120MA 0603 | <b>Výrobci:</b> <a href="#">Murata Electronics</a> | <a href="#">Dotaz</a> |
|  | <b>Část#:</b> <a href="#">PRG21AR220MS1RK</a><br><b>Popis:</b> PTC RESET FUSE 16V 75MA 0805  | <b>Výrobci:</b> <a href="#">Murata Electronics</a> | <a href="#">Dotaz</a> |
|  | <b>Část#:</b> <a href="#">PRG18BC2R2MM1RB</a><br><b>Popis:</b> PTC RESET FUSE 12V 220MA 0603 | <b>Výrobci:</b> <a href="#">Murata Electronics</a> | <a href="#">Dotaz</a> |
|  | <b>Část#:</b> <a href="#">PRG18BB470MB1RB</a><br><b>Popis:</b> PTC RESET FUSE 24V 29MA 0603  | <b>Výrobci:</b> <a href="#">Murata Electronics</a> | <a href="#">Dotaz</a> |
|  | <b>Část#:</b> <a href="#">PRG18BB471MS1RB</a><br><b>Popis:</b> PTC RESET FUSE 16V 10MA 0603  | <b>Výrobci:</b> <a href="#">Murata Electronics</a> | <a href="#">Dotaz</a> |

### Související klíčová slova pro PRG18BC4R7MM1RB

|                                     |                             |                                  |                                |
|-------------------------------------|-----------------------------|----------------------------------|--------------------------------|
| Murata Electronics PRG18BC4R7MM1RB. | PRG18BC4R7MM1RB distributor | PRG18BC4R7MM1RB dodavatel        | PRG18BC4R7MM1RB Cena           |
| PRG18BC4R7MM1RB Stáhnout datasheet. | PRG18BC4R7MM1RB Datasheet.  | PRG18BC4R7MM1RB Stock.           | koupit PRG18BC4R7MM1RB.        |
| Murata Electronics PRG18BC4R7MM1RB. | MURATA PRG18BC4R7MM1RB.     | Murata Electronics North America | TOKO / Murata PRG18BC4R7MM1RB. |
|                                     |                             | PRG18BC4R7MM1RB.                 |                                |